



Krāslavas novada Tūrisma informācijas centrs

Adrese: Pils iela 2, Krāslava, LV – 5601

Tālr.: +371 656 22201, +371 29376090

tic@kraslava.lv, www.visitkraslava.com

Apmeklē! Izbaudi! Sajūti!

IEPAZĪSTI KRĀSLAVAS NOVADU UN NOGARŠO VIETĒJO PRODUKCIJU!

Maršruta ilgums: 2 dienas. Maršruta garums: apt. 160 km

Ekskursija un degustācija zemnieku saimniecībā „Kurmīši”

Adrese: Rakuti, Ūdrīšu pagasts, tālr. +371 26538824, www.kurmisi.lv

Iepazīšanās ar ārstniecības augu audzēšanas un zāļu tēju izgatavošanas noslēpumiem. Zāļu tēju degustācija. Iespēja iegādāties produkciju. Saimniecība piedāvā bioloģiskās bišu vaska šūnas, sveces no vaska, kā arī apmeklētāji var paši izgatavot sveci savām rokām.



ZS “Kurmīši” – Krāslavas Amatniecības centrs ~ 5 km

Vietējas produkcijas degustācija Krāslavas Amatniecības centra kulinārā mantojuma darbnīcā

Adrese: Pils iela 10, Krāslava, tālr. +371 26395176

Piedāvājumā: pašcepta maize, lauku siers, sālītie gurķi, kūpinājumi, zāļu tēja, pīrāgs.



Krāslavas Amatniecības centrs – zirgu sēta “Klajumi” ~ 14 km

Ekskursija zirgu sētā “Klajumi”

Adrese: Klajumi, Kaplavas pagasts, tālr. +371 29472638, www.klajumi.lv

“Klajumos” viesiem tiek piedāvātas 4 brīvdienu mājas, kas atrodas dabas parkā “Daugavas loki”, zirgu izjādes (16 zirgi), reitterapijas nodarbības, kā arī darbojas “Klajumu ķēķis”, kurā var baudīt Latgales kulinārā mantojuma pusdienas un vakariņas



Zirgu sēta “Klajumi” – mājražotāja Ludmila Peculeviča ~ 25 km

Ekskursija un siera degustācija pie mājražotājas Ludmilas Peculevičas

Adrese: Šterenbergas iela 1, Kalnieši, tālr. +371 27090063

Ludmila mājas apstākļos ražo cieto sieru. Piedāvājumā ir dažādu nogatavinātības pakāpju cietais siers, siera bumbiņas ar dažādām garšvielām, siers cepšanai. Apmeklētājiem piedāvā 5 veidu siera degustāciju, tēju, kafiju.



Kalnieši – Dervaniški ~ 3,5 km

Ekskursija un degustācija viskija darītavā “De Kriek distillery”

Adrese: “Kalniņi”, Dervaniški, Kalniešu pagasts, tālr. +371 20294412, www.dkwhisky.com

Tā ir neliela, ģimenes īpašumā esoša viskija un citu alkoholisko dzērienu darītava. “De Kriek” apmeklētāji, iepriekš piesakoties, var doties ekskursijā pa ražotni un piedalīties dzērienu degustācijā.



Dervaniški – Piedruja ~ 10 km

Viesnīca “Piedruja”

Adrese: Piedruja, Piedrujas pagasts, tālr. +371 26357228

Piedāvā naktsmītnes 52 cilvēkiem (21 istaba) viesnīcā, kas atrodas pie Latvijas – Baltkrievijas ūdens robežas. Ēdināšanas pakalpojumi pilnā apmērā (pēc iepriekšējā pasūtījuma). Iespējams iegādāties vietējo mājražotāju produktus, kā arī pasūtīt večerīnku nacionālā stilā ar Latgales kulinārā mantojuma ēdieniem.



2.diena

Piedruja – Indra ~ 14 km

Ekskursija Laimes muzejā

Adrese: Sporta iela 2, Indra, tālr. +371 20266514

Muzeja interaktīvā ekspozīcija aicina ikvienu darboties, sajust un domāt, skatīties nākotnē, nevis pagātnē. Muzeja uzdevums nav sniegt atbildi uz jautājumu “Kas ir laime?”, bet rosināt cilvēkus pozitīvas emocijas, ļauties iespaidiem, radīt, iedvesmot un meklēt katram savu atbildi uz šo jautājumu. Laimes muzeja apmeklētājiem tiek piedāvāta jauna programma – **“Manas vecmāmiņas trauku skapis”** (Krāslavas ielā 3, Indra). Ekskursijas laikā apmeklētāji iepazīsies ar unikālu Rīgas porcelāna trauku kolekciju - **vairāk nekā 1000 priekšmetiem.**



Laimes muzejs – uzņēmums “GheorgheBirca” ~ 500 m

Ekskursija un produkcijas degustācija uzņēmumā “GheorgheBirca”

Adrese: Tirgus iela 12B, Indra, tālr. +371 29683936

Uzņēmums nodarbojas ar stipro alkoholisko dzērienu un vīna ražošanu.

Viesiem piedāvā alkoholisko dzērienu degustāciju, kā arī Krāslavas novada mājražotāju produkcijas degustāciju (sieri, kūpināta gaļa, maize, tējas, pīrāgi, gurķi). Brokastis, pusdienas un vakariņas pēc iepriekšēja pieraksta. Ēdienkarte tiek izrunāta individuāli (no 5 līdz 35 cilvēkiem).

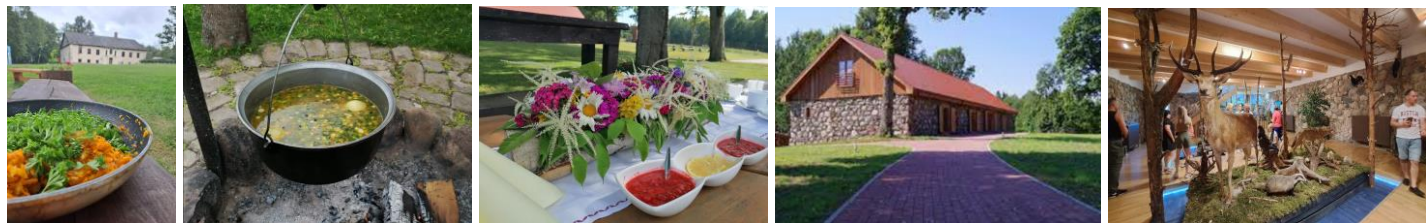


Indra – Jaundome ~ 40 km

Jaundomes muižas Vides izglītības centrs

Adrese: Jaundome, Ezernieku pagasts, tālr. +371 25709610

Centrs piedāvā apskatīt vienu no lielākajām saldūdens zivju mulāžu kolekcijām Latvijā, apskatīt medību trofeju, zvēru un putnu izbāzeņu ekspozīciju, apmeklēt muižas teritoriju un dabas taku, kā arī nobaudīt Jaundomes saimnieču gardo maltīti (iepriekš piesakoties).



Jaundome – Murāni ~ 16 km

Ekskursija un degustācija alus brūzī "Murza"

Adrese: "Zaļmuiža", Murāni, Andrupenes pagasts, tālr. +371 28723382, www.bruzismurza.lv

Ekskursija un degustācija vienā no nedaudzajiem mazajiem alus brūžiem Latgalē. Piedāvājumā kvalitatīvs alus gan tradicionālo, gan jauno garšu cienītājiem. 5 alus šķirņu degustācija.



Murāni – Andrupene ~ 11 km

Muzejs "Andrupenes lauku sēta"

Adrese: Skolas iela 5, Andrupene, Andrupenes pagasts, tālr. +371 26458876

XX gs. būvju komplekss: lauku māja (pārvesta uz muzeju 100-gadīga būve), klēts, melnā jeb dūmu pirts, smēde, podnieku darbnīca ar ceplā telpu. Muzejā ir 2 telpas semināru un svinību organizēšanai.

Iepriekš piesakoties, var nogaršot Latgales kulinārā mantojuma „brīnumus” - kļockas, kuģeli, grūbu putru, ko Andrupenē sauc ”pancaks ar cymusu”, asuškas, sieru, sviestu ar ķiplokiem un zaļumiem, zāļu tēju, šmakovku.

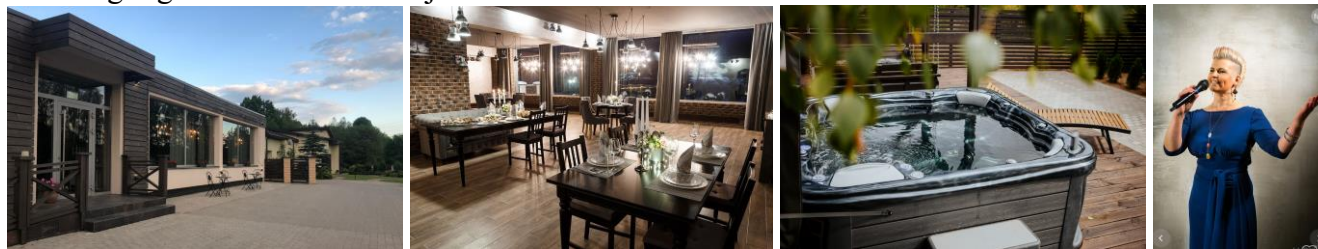


Andrupene – Priežmale ~ 16 km

Viesu nams "Karina Home"

Adrese: Ilzas iela 14, Priežmale, Kastuļinas pagasts, tālr. +371 26198637, www.karinahome.lv

Izsmalcināta vieta, kuras darba pamatā ir mīlestība un rūpes. "Karina Home" apmeklētājiem sniedz plašu pakalpojumu klāstu: naktsmītnes, restorānu, saunu, SPA-masāžas un SPA vannu WELLIS Killimanjaro EXTREME ar ūdens masāžu, ozona procedūru. Piedāvā "dzīvu" mūziku un pasākumu organizāciju, dažādas meistarklases gan pieaugušajiem, gan bērniem. Tās palīdz ne tikai apgūt jaunas prasmes un iemaņas, bet arī veicina garīguma un komunikācijas attīstību.



IETEICAMS PAPILDUS APMEKLĒT!

Krāslavas grāfu Plāteru pils kompleksa teritorijā:

- ✓ Krāslavas novada muzejs, Pils iela 8, Krāslava, +371 656 23586
- ✓ Krāslavas Amatniecības centrs (keramikas, kokapstrādes, aušanas, stikla dekoru un aromātu darbnīcas), Pils iela 10, Krāslava, +371 26348644
- ✓ Olgas Gribules 2000 porcelāna leļļu kolekcija, Pils iela 2, Krāslava, +371 28293534
- ✓ Kafejnīca "Fon Bubert", Pils iela 10, Krāslava, +371 29483996

Krāslavā:

- ✓ Priedaines skatu tornis, Miera iela 15, Priedaine, Krāslava
- ✓ Krāslavas Sv.Ludviga Romas katoļu baznīca, Baznīcas ielā 2A, Krāslava
- ✓ Krāslavas peldbaseins, Raiņa iela 25, Krāslava, +371 62904553
- ✓ Krāslavas veikparks Persteņa ezerā (blakus Sporta ielai), +371 20056782
- ✓ Amatu istaba – mākslinieces Maijas Šulgas darbnīca, Studentu iela 5, Krāslava, +371 26925821

Dagdā:

- ✓ Dagdas Romas katoļu baznīca, Alejas iela 2, Dagda, +371 25727379
- ✓ Aivara Arnicāna novadpētniecības izstāžu zāle "PATRIA", Lāčplēša iela 1a, Dagda, +371 22038750

Krāslavas novada pagastos:

- ✓ Sporta atrakcijas parks "Starp debesīm un zemi", Bartkeviči, Ūdrīšu pagasts, +371 26172091
- ✓ Aleksandra Maijera skaņu rīki, Krāslavas dzelzceļa stacija 27, Ūdrīši, +371 29676782
- ✓ Aušanas darbnīca "Indra", Rīgas iela 3, Indra, +371 26430121
- ✓ Kroma kolns, Pušas Zundi, Andrupenes pagasts, +371 26352522
- ✓ Zoodārzs "Akati", Priežu iela 26, Robežnieki, +371 26157690
- ✓ Specializētā riekstkoku stādaudzētava "Riekstkalni", Jaunā iela 2, Andrupene, +371 20248250

ĒDINĀŠANAS PAKALPOJUMI KRĀSLAVAS NOVADĀ

Ēdināšana pilsētās

- ✓ Kafejnīca "Apvārsnis", Rēzeknes iela 1, Krāslava, +371 25983052
- ✓ Kafejnīca "Fon Bubert", Pils iela 10, Krāslava, +371 29483996
- ✓ Kafejnīca "Mārīte", Tirgus iela 2, Krāslava, +371 20055716
- ✓ Kafejnīca "Todes", Rīgas ielā 58, Krāslava, +371 29166609
- ✓ Kebab Bar, Vienības iela 56A, Krāslava, +371 29690451
- ✓ Green Bar, Rīgas iela 32, Krāslava, +371 26925821
- ✓ Latgales industriālā tehnikuma ēdnīca, Brīvības iela 3, Dagda, +371 20029811

Ēdināšana Krāslavas novadā (iepriekš piesakoties)

- ✓ Atpūtas bāze "Lejasmalas", Šķipi, Aulejas pagasts, +371 29139680
- ✓ Zirgu sētas "Klajumi" ķēķis, Kaplava, Kaplavas pagasts, +371 29472638, www.klajumi.lv
- ✓ Z/S "Bagātības", Bārtuļi, Indras pagasts, +371 26125475
- ✓ Viesnīca "Piedruja", Piedruja, Piedrujas pagasts, +371 26357228
- ✓ Muzejs "Andrupenes lauku sēta", Skolas iela 5, Andrupene, +371 26458876
- ✓ Restorāns viesu mājā "Karina Home", Ilzas iela 14, Priežmale, Kastuļinas pagasts, +371 26198637, www.karinahome.lv
- ✓ Jaundomes muižas Vides izglītības centrs, Jaundome, Ezernieku pagasts, +371 25709610
- ✓ Kafejnīca "Aimasas", Solimi, Kombuļu pagasts, +371 29379685

LAI JAUKA ATPŪTA KRĀSLAVAS NOVADĀ – ZILO EZERU ZEMĒ!